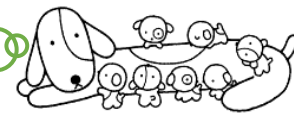


# 練馬区 ファミリーサポートセンター通信

第25号 令和 6年 8月



練馬区豊玉北 5-18-12

電話 03-3993-4100

ファミリーサポートは子育てを少し手伝ってほしい人(利用会員)と、子どもが大好きで子育てのお手伝いをしたい人(援助会員※)を結ぶ、地域の中で支えあう育児援助活動です。お子さんを安心して預けることができれば・・・という利用会員のニーズを受け止め、援助します。

※「援助会員」とは・・・この事業に理解と熱意を持ち、区が実施する「保育サービス講習会」を修了した20歳以上の練馬区民の方。

～こんな時にご利用ください～

- \* 買い物など外出時の預かり
- \* 保育園、幼稚園、学童クラブなどへの送迎とそれに伴う預かり
- \* 冠婚葬祭や学校行事の際の預かり
- \* 保護者のリフレッシュなど



利用対象・・・練馬区民で、生後58日～小学6年生までの児童の保護者(利用会員登録が必要です。)

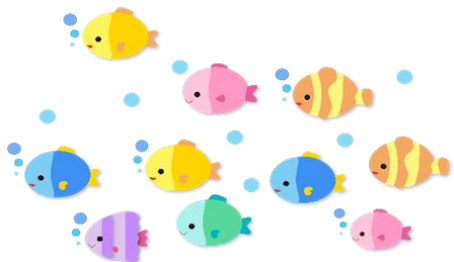
保育時間・・・7:00～20:00

利用料金・・・1時間 800円 (土・日・祝休日 900円)

☆1時間から利用できます。原則1対1でお預かりします。

☆練馬区と隣接する区、市での活動ができます。

☆病気のお子さんのサポートは、できません。



「子育てスタート応援券」もご利用いただけます。

子育てスタート応援券は、出生・転入された2歳未満のお子さんがあるご家庭にお送りしています。

(1歳以上で転入された場合は交付申請が必要です。)

ファミリーサポート登録がなくても、子育てスタート応援券1枚で、1時間分の援助が受けられます。

「多胎児ファミサポ利用券」もご利用いただけます。

多胎児ファミサポ利用券は、2歳未満の多胎児のいるご家庭で、ファミリーサポートに会員登録された方にお送りしています。多胎児が同時にファミリーサポート事業を利用する場合、1人分の料金で利用できます。ぜひ、ご利用ください。

・・・お問い合わせ・申し込みは・・・

練馬区ファミリーサポートセンター

練馬区豊玉北5-18-12

【受付時間】月～土 9:00～17:00

(日・祝日年末年始を除く)

【電話】03-3993-4100



ファミサポ事業の情報はこちら！





# ファミサポホーム をご存知ですか？

ファミリーサポート事業を活用した一時預かりです。区内6か所の保健相談所の1室を利用して実施しています。(開室時間は9:00~17:00 開室日は下記のカレンダー参照)

(豊) 豊玉保健相談所 ・ (石) 石神井保健相談所 ・ (関) 関保健相談所  
(大) 大泉保健相談所 ・ (光) 光が丘保健相談所 ・ (北) 北保健相談所

- ・ 1対1で安心サポート
- ・ 1時間からお預かりします。
- ・ 子育てスタート応援券・多胎児ファミサポ利用券も利用できます。
- ・ ファミサポホーム実施日の2ヶ月前の同日から予約が可能です。



ファミサポホームの情報はこちら！



\*お問い合わせ・申し込み…練馬区ファミリーサポートセンター【電話】03-3993-4100

### R6年8月

月	火	水	木	金
			1	2
			大	関 石 光 北
5	6	7	8	9
			豊	関 光
12	13	14	15	16
	豊 光	大 光	光	光
19	20	21	22	23
豊		石		光
26	27	28	29	30
豊 関 光		北	石	関 光

### R6年9月

月	火	水	木	金
2	3	4	5	6
豊 関 光	光		光	石 光
9	10	11	12	13
豊			大 北	関 光
16	17	18	19	20
	豊 光	石 大	北	
23	24	25	26	27
			石	豊 関 光
30				
関				

### R6年10月

月	火	水	木	金
	1	2	3	4
	光		大 光	関 光 北
7	8	9	10	11
豊 石				関 光
14	15	16	17	18
		豊 石		
21	22	23	24	25
豊 関 光		北	石 大 光	
28	29	30	31	
豊 関 光	光	光	光	

### R6年11月

月	火	水	木	金
				1
				関 石 光
4	5	6	7	8
	豊 光		大 北	関
11	12	13	14	15
豊				北
18	19	20	21	22
豊 関 光		石 大		関
25	26	27	28	29
豊 光			石	光

※ 開室日は各保健相談所の頭文字で表示